



ZEIGEN SIE DOCH MAL Zähne...

Dieser Satz ist in unserem Sprachgebrauch eigentlich die Aufforderung sich durchzusetzen, Stärke zu beweisen. Zähne zeigen – das kann aber durchaus auch wörtlich gemeint sein. Denn Sympathie gewinnt man mit einem offenen Gesichtsausdruck. Wie gewinnend ein schönes Lächeln ist, kann jeder von uns in seinem persönlichen Umfeld beobachten. Gleichmäßige Zahnreihen und schöne, helle Zähne prägen den ersten Eindruck eines Menschen – in den berühmten ersten und entscheidenden Sekunden des Kennenlernens.



Ein sympathisches Lächeln macht das Leben leichter...



Die Geschäftsführenden Gesellschafter Andreas Kimmel (links) und Franz-Josef Noll

Nun sind wir leider nicht alle von Natur aus mit einem solchen strahlenden Lächeln gesegnet. Und manchmal zeigen sich an unseren Zähnen „Gebrauchsspuren“ ganz unterschiedlicher Ausprägung. Auch bei sehr sorgfältiger Zahnpflege lassen sich beispielsweise Verfärbungen, hervorgerufen durch den Genuss

bestimmter Nahrungsmittel, nicht ganz vermeiden. Oder die Schneidekanten unserer Frontzähne zeigen mehr oder weniger deutliche Abrasionsmerkmale, sie sind nicht mehr so glatt, wie bei dem Zahn eines Jugendlichen. Darüber hinaus gibt es noch eine Vielzahl von Merkmalen, die beim Anblick von Zähnen als störend empfunden werden können, z. B. alte verfärbte Zahnfüllungen.

Die gute Nachricht kommt jetzt: Für alle diese kritischen Punkte gibt es heute exzellente Lösungen. **Deutsche Zahnmedizin, in Zusammenarbeit mit der modernen Zahntechnik, hat in den letzten Jahren ganz entscheidende Fortschritte gemacht.** Und zwar im Hinblick auf rein medizinische Aspekte ebenso wie auch unter ästhetischen Gesichtspunkten. Neue Werkstoffe wie Zirkonoxid oder Lithium-Disilikat, um nur zwei Beispiele zu nennen, bieten heute praktisch unbegrenzte ästhetische Möglichkeiten. Dies gilt umso mehr, weil sich die zahnärztliche Implantologie zu einem festen Bestandteil des dentalen Behandlungsspektrums entwickelt hat.





Leider keine Ausnahme: Ästhetisch mangelhafte obere Frontzähne

Und ständig wird weiter an attraktiven Lösungen gearbeitet. So bietet der Zahntechnik-Spezialist Kimmel in Koblenz neben vielen anderen Optionen auch Zirkonoxid-Kronen an, die im sichtbaren Bereich durch den Auftrag von Verblendkeramiken ästhetisch perfektioniert werden. Das bietet einerseits den Vorteil hochfunktioneller und hochfester Kauflächen und andererseits eine Ästhetik, die vom natürlichen Zahn praktisch nicht mehr zu unterscheiden ist. Diese anspruchsvollen Arbeiten sind das Ergebnis einer engen Zusammenarbeit von Zahnarzt und Zahntechnik. Deshalb arbeiten engagierte Zahnärzte in der Region gerne mit Kimmel Zahntechnik zusammen. Und so entsteht – unter Mitwirkung des Patienten – Zahnersatz in Form von Kronen und Brücken, der sich exakt an der vorher abgestimmten Form orientiert. Erleichtert wird dies dadurch, dass vor der endgültigen Fertigung ein Modell in Kunststoff hergestellt wird, an dem der Patient sehen kann, wie seine individuell gefertigten Kronen aussehen und an dem er seine Wünsche verdeutlichen kann. Zahlreiche Arbeiten zeigen, dass die Zufriedenheit der Patienten mit dieser Vorgehensweise sehr hoch ist.

Und ganz nebenbei entscheiden sich Patienten und Behandler mit einer solchen innovativen Technik nicht nur für perfekten Zahnersatz und ein gewinnendes Lächeln, sondern auch für Arbeitsplätze in Deutschland. Denn hier sitzen die Spezialisten, die ortsnah für Beratung und Fragen zur Verfügung stehen: Schon bei der Planung und natürlich auch in der Umsetzung. Vertrauen Sie Ihrem Zahnarzt vor Ort. Er kennt Sie und Ihre Wünsche genau. Und im Team mit Kimmel Zahntechnik kann er Ihnen maßgeschneiderte Lösungen für Ihre ganz spezielle Situation anbieten. Dann sind Sie auf der sicheren Seite und Sie wissen, wie, von wem und mit welchen Materialien Ihre Kronen bzw. Brücken gefertigt wurden. Gerne können Sie dazu auch noch einmal einen Blick in die Ausgabe 1/2014 des TOP MAGAZIN werfen. Ab Seite 40 sind wir dort auf Aspekte eingegangen, die Ihnen eine Hilfestellung geben können.

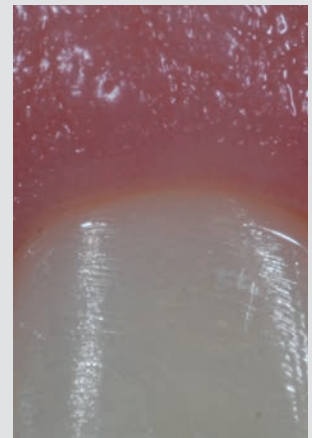
Liebe Leserinnen und Leser, wenn Sie sich mit Zahnersatz beschäftigen (müssen), dann nehmen Sie sich Zeit für eine ausführliche Beratung. Zahnersatz soll viele Jahre „funktionieren“ und Ihnen ein sympathisches Lächeln schenken. Beide Ziele zu erreichen, ist nur einem eingespielten Team vor Ort möglich, dem Sie vertrauen.



Viele einzelne Schichten sind erforderlich, um Ihrem neuen Zahn natürliche Ästhetik zu verleihen

Wir sind ganz sicher: Mit dem Können Ihres Zahnarztes und Zahnersatz von Kimmel Zahntechnik können Sie auch noch in vielen Jahren sympathisch lächeln und so auf gewinnende Weise „Zähne zeigen“. ■

So perfekt vertragen sich Ihr Zahnfleisch und Ihre neue Krone. Fachleute sprechen von der „rot-weißen Ästhetik“ die den Gesamteindruck eines Lächelns wesentlich beeinflusst



Und so natürlich können auch Ihre neuen Zähne dann aussehen



Fortschritt aus Tradition

Kimmel Zahntechnik GmbH
Gewerbepark Nord, 56070 Koblenz
Tel.: 02 61/9 84 44-0
www.kimmel-zahntechnik.de

