

## Zeit für Zähne

Der Premiumweg zu schönen Zähnen – High Tech und künstlerisches Handwerk für einzigartige Ästhetik und Funktion



Nur bei den dritten Zähnen haben wir die große Möglichkeit, Einfluss auf Aussehen und Funktion zu nehmen. Diese Chance nutzen immer mehr Patienten! Sie wollen Form und Farbe der neuen Zähne nicht dem Zufall überlassen, wünschen eine ausführliche und kompetente Beratung. Z-ART am Görresplatz, die neue und edle Dependance von Kimmel Zahntechnik, bietet viel Raum und Zeit für alle die individuellen Ansprüche, die Patienten an eine hochwertige Zahntechnik stellen.



Die Geschäftsführer Franz-Josef Noll, Andreas Kimmel und Z-ART Fachberater Mario Pace (von links)

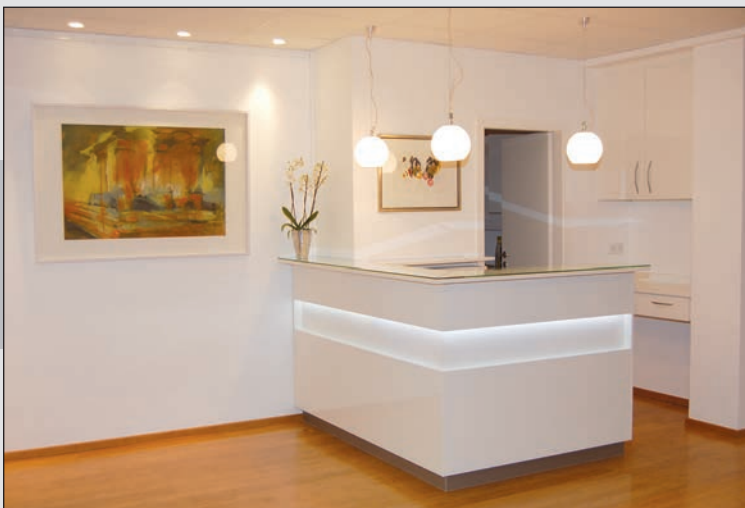
Serviceangebote entstehen, weil eine große Nachfrage diesbezüglich zu spüren ist. Genauso erging es den beiden Geschäftsführern der Kimmel Zahntechnik GmbH, die die Geburtsstunde von Z-ART am Görresplatz, direkt neben dem Cafe Palais, wie folgt beschreiben: „Wir merkten über die letzten zwei Jahre, dass Patienten Zeit und Ruhe wünschen, um ihre Vorstellungen und Ansprüche an ihre neuen

Zähne in Worte zu fassen.“ In der Regel unterliegt jedoch die Beratung in der Praxis dem Terminplan des behandelnden Zahnarztes. Bisher bot Kimmel Zahntechnik ja u. a. den Service an, dass ein Fachberater in ausgewählten Fällen in die Praxis kommt, um den Patienten persönlich kennen zu lernen und zahntechnische Entscheidungsfragen vor Ort zu treffen. Noll: „Diesen Service möchten wir in Zukunft

erweitern, denn der Besuch bei Z-ART im Herzen der City bietet bedeutend mehr Vorteile, die wir in den Praxen in diesem Ausmaß nicht leisten können.“ Welche Vorteile sind es, für die der Patient in Zukunft gerne einen zweiten Beratungstermin für Zahntechnik und Ästhetik auf sich nimmt?

### Was erwartet mich bei Z-ART?

Wenn Ihnen Ihr Zahnarzt einen Besuch bei Z-ART für ein ausführliches Beratungsgespräch empfohlen hat oder Sie einfach ganz unverbindlich vorbeischauchen möchten, so finden Sie umfangreiche Parkmöglichkeiten in der Nähe von Z-ART. Das Ticket bekommt der Besucher bei Z-ART sogar gutgeschrieben. Großzügigkeit, modernes Interieur, interessante großformatige Bilder des bekannten Eifeler Künstlers Titus Lerner, Kaffee, Sekt oder ein Erfrischungsgetränk erwarten den Besucher im Empfangsbereich auf der 2. Etage. Hier kann man sich wohlfühlen! Und selbstverständlich reizen die Geschäfte der Koblenzer Altstadt vor oder nach dem Termin mit ihren vielen attraktiven Shoppingmöglichkeiten. A. Kimmel: „Unser Entreé hat eine





*Stilvolles Ambiente für eine individuelle Beratung*



*Kreativer Raum für einzigartige zahntechnische Meisterwerke mit einzigartiger Ästhetik und Funktionalität*

Dreifachfunktion: Hier können sich die Besucher für die zahntechnische Beratung bei uns, aber auch beim Institut „Cranium 3D Kopf Diagnostik“ anmelden. In dieser Kooperation für den bestmöglichen Service am Patienten, leben wir auf 170 qm auch den Forumsgedanken: Zahntechnische Implantatplanung in Verbindung mit spezialisierter radiologischer Dienstleistung per Digitalen Volumen Tomographen (DVT) für zahnmedizinische Diagnostik. Beide Termine können in Abstimmung mit dem behandelnden Zahnarzt so koordiniert werden, dass der Patient die berühmten zwei Fliegen mit einer Klappe schlägt! Unseren großen Empfangsbereich nutzen wir aber auch ganz pragmatisch – schnell mit Stühlen bestückt – für Fortbildungs- und Patienteninformationsveranstaltungen.“

### **Der Beratungsraum: multifunktional**

Für alle Fragen zu Ästhetik und Funktion vertraut sich der Besucher nun dem sympathischen Keramikspezialist und Fachberater Mario Pace im Beratungsraum an: Kein Behandlungszimmer, sondern ein stylischer Barbierstuhl, viele Spiegel und ein wunderbarer Blick auf den Görresplatz prägen das Zimmer. Mario Pace: „Hier erfrage ich die Wünsche des Kunden, ich nenne es die „Ästhetikanamnese“. In dem Beratungsgespräch versuche ich zu erklären, dass wir mit den neuen Zähnen die Natur kopieren wollen. Manchmal müssen deshalb auch übertriebene Vorstellungen der Patienten etwas relativiert werden, der Zahnersatz muss ja in den Gesamtkontext passen.“ Kimmel Zahntechnik bietet sogar die Möglichkeit an, dass der Patient ein Foto von der Ist-

Situation auf den Z-ART-Rechner vorabschickt. Auf diese Weise kann sich Mario Pace sogar noch vor dem Beratungstermin ein erstes Bild machen. Keine Frage, hier entsteht kein Zahnersatz „von der Stange“, sondern Zähne mit Charakter und Anspruch. Mit einer individuellen digitalen Analyse von Farbe und Form der Zähne, auch anhand einer Gesichtsanalyse und durch anschauliche Modelle, die erklären, wie das Endergebnis aussehen könnte (z.B. mit einer Kunststoffanprobe im Mund bzw. das Anprobieren von Rohlingen) kommen der Kunde und Mario Pace professionell ihrem Ziel näher. Der Zahntechniker nimmt sich dafür viel Zeit, macht viele Fotos und Notizen. Die penible Dokumentation wird übrigens gespeichert und archiviert, so dass man bei Kimmel Zahntechnik auch für spätere Sanierungen immer wieder auf die Daten zurückgreifen kann. Insbesondere die Fotos dienen der Vorher-Nachher-Dokumentation. Franz-Josef Noll: „Insbesondere für die exakte Farbnahme war es essentiell, alle Räume mit speziellen Lampen auszustatten, die ein Licht produzieren, das dem Tageslicht gleicht. So kann es zu keinen Verfälschungen kommen“. Ein weiterer Vorteil, den es nur bei Z-ART gibt: Der Ästhetik-Profi Mario Pace empfängt alle Informationen und leitet sie an keinen Dritten weiter. Die zahntechnische Umsetzung ist ab nun sein individueller Auftrag. Auf diese Weise entstehen keine Informationsverluste, hier zählt nur Qualität. Dem Beratungsraum schließt sich die spezialisierte Zahnmanufaktur an. Hier wird nur hochwertigster festsitzender Zahnersatz nach individuellen Kundenwünschen sowie nach ästhetischen und

funktionellen Qualitätskriterien gefertigt, wie z.B. metallfreie vollkeramische Kronen – auch auf Implantaten, Keramikschalen (Veneers) um Zahnlücken, Fehlstellungen oder Verfärbungen zu kaschieren, dünne keramische Kauflächen für Bisskorrekturen und funktionelle keramische Kantenaufbauten der Zähne.

### **Erfolgsversprechend**

In der Regel erhält ein Zahntechniker einen Auftrag, ohne den Patienten je zu Gesicht bekommen zu haben. Für Mario Pace erfüllt sich mit Z-ART ein Zahntechnikertraum: „Hiermit habe ich alle Kriterien erfüllt, um den perfekten Zahnersatz fertigen zu können.“ Auch der behandelnde Zahnarzt ist immer bei Z-ART willkommen. Und spätestens der Recall bei Z-ART, der dem Feedback für alle Beteiligten dient und die Komplettdokumentation sichert, zeigt, dass mit dem neuen Service von Kimmel Zahntechnik ein Premiumweg für perfekte Zähne beschriftet worden ist. ■

*Text: Dorothee Holsten.*

# Z-ART

ZAHNMANUFAKTUR  
KIMMEL + Partner

### **Kontakt:**

**Z-ART**

**Firmungstr. 4-6, 56068 Koblenz**

**Tel.: 02 61/91 46 95 80**

**www.kimmel-zahntechnik.de**

**zart@kimmel-zahntechnik.de**